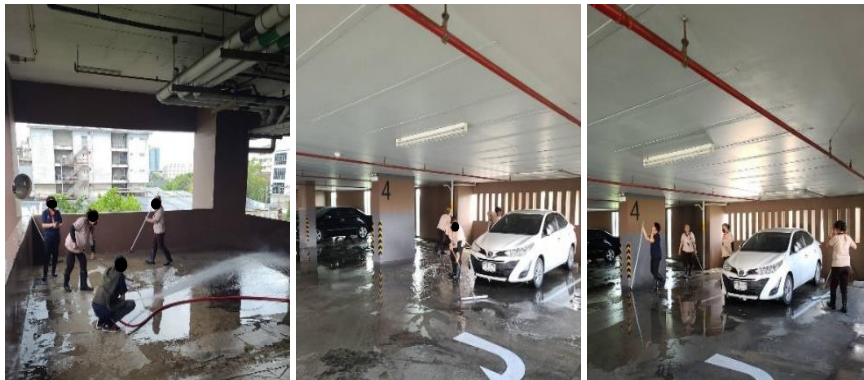
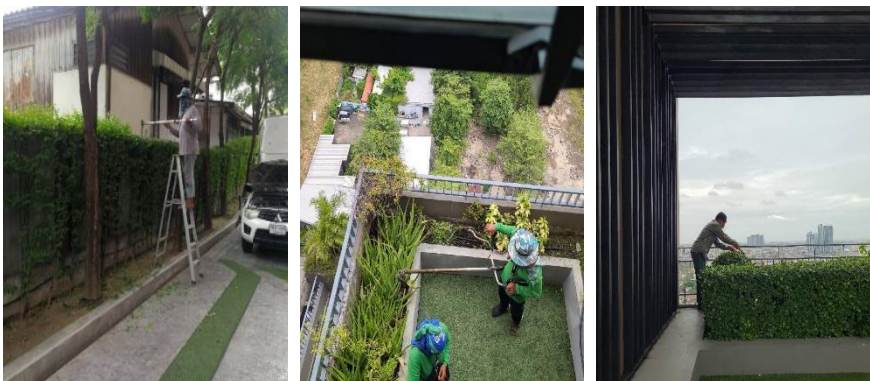


ภาคผนวก ก

ภาพประกอบการปฏิบัติตามมาตรการป้องกันและแก้ไข  
ผลกระทบสิ่งแวดล้อม และมาตรการติดตามตรวจสอบ  
ผลกระทบสิ่งแวดล้อม  
ของโครงการ เดอะ แกลเลอรี คอนโดมิเนียม



พนักงานทำความสะอาดรอบโครงการ



พนักงานดูแลตัดกิ่งต้นไม้



พนักงานทำการจัดเก็บมูลฝอย และทำความสะอาดห้องพักมูลฝอย



ป้ายชื่อโครงการ , ป้ายทางเข้า-ออกโครงการ



ห้ามติดเครื่องยนต์ทิ้งไว้ และห้ามเร่งเครื่องยนต์ , ป้ายจำกัดความเร็ว และกระจกนูน



เส้นจราจรการเดินรถ และสันนูนลดความเร็ว



เส้นท่อประปา

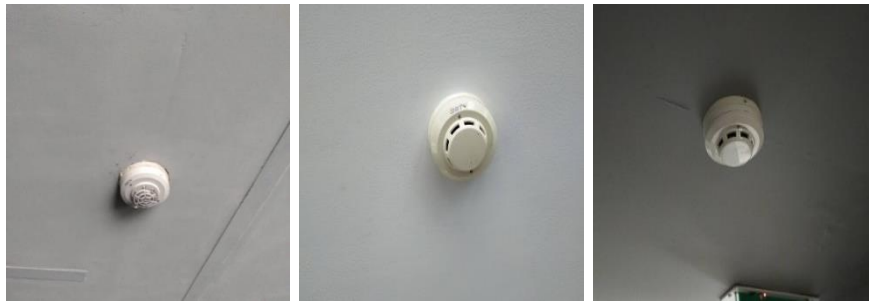


ระบบบำบัดน้ำเสีย , ระบบ Fire Pump



ตู้ดับเพลิง , ถังดับเพลิง





Heat Detector , Smoke Detector



ระบบบำบัดน้ำเสีย (บ่อดักไขมัน บ่อเกรอะ, บ่อปรับ  
สภาพ บ่อเติมอากาศ บ่อดกตะกอน และบ่อเก็บ  
ตะกอน)

ตู้ควบคุม และมิเตอร์ไฟฟ้าระบบบำบัด



จุดเชื่อมต่อท่อประปาของการประปานครหลวง



ปั๊ม และถังสำรองเพื่อการอุปโภค-บริโภค และดับเพลิง (ชั้นใต้ดิน)



ปั๊ม และถังสำรองเพื่อการอุปโภค-บริโภค และดับเพลิง (ชั้นใต้ดิน)



ปั๊ม และถังสำรองเพื่อการอุปโภค-บริโภค (ชั้นดาดฟ้า)



ท่อระบายน้ำฝนและน้ำเสีย



บ่อสูบน้ำขึ้นใต้ดิน



รางระบายน้ำฝน



บ่อสูบน้ำภายนอกอาคาร



พื้นที่ตั้งบ่อหนองน้ำฝน



ถังรองรับมูลฝอยพื้นที่ส่วนกลาง





ห้องคัดแยกมูลฝอยก่อนนำไปไว้ ณ ห้องพักมูลฝอยรวม



ห้องพักมูลฝอยรวม



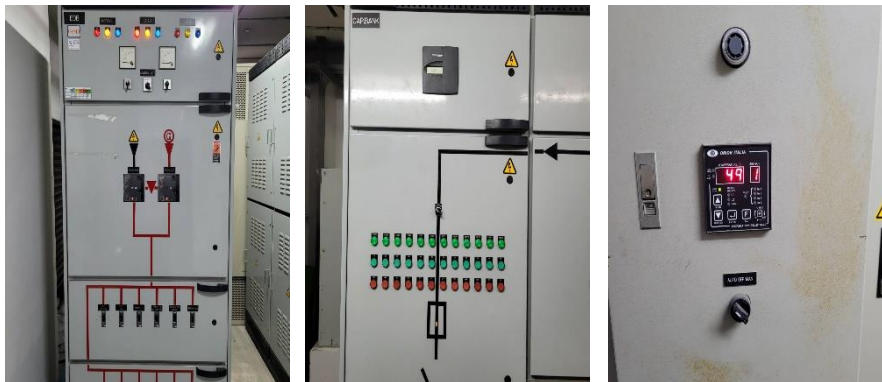
อาคารภายนอกโครงการ



การอนุรักษ์พลังงาน ใช้เครื่องใช้ไฟฟ้า ฉลากเบอร์ 5



ป้ายการประชาสัมพันธ์ต่างๆ



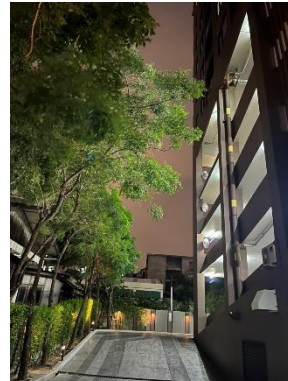
ระบบไฟฟ้าปกติ



ระบบไฟฟ้าฉุกเฉิน



รปภ. ด้านหน้าโครงการ และ ห้อง CCTV



ไฟแสงจันทร์บริเวณรอบอาคารโครงการ

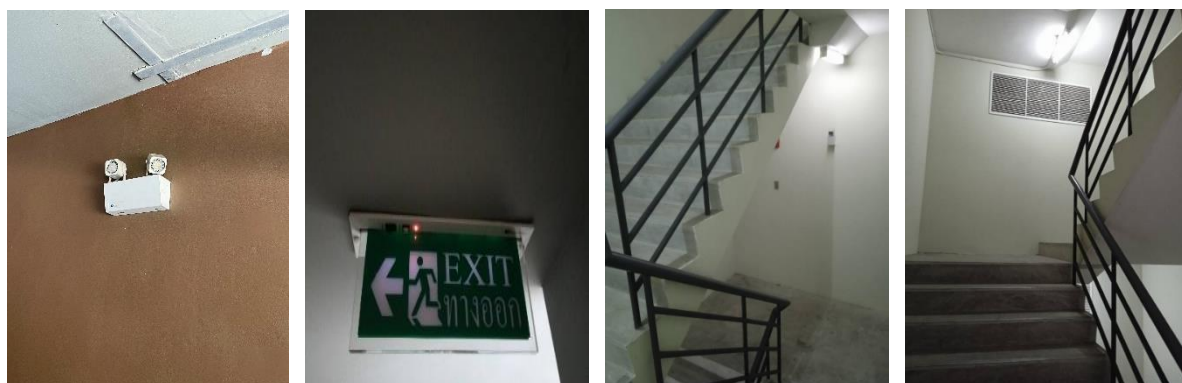


แผงควบคุมระบบแจ้งเหตุอัคคีภัย, เครื่องตรวจจับความร้อน  
เครื่องตรวจจับควัน , Telephone JACK, เครื่องแจ้งเหตุด้วยมือ





กระดิ่งสัญญาณ , ตู้เก็บสายฉีดน้ำดับเพลิงพร้อมอุปกรณ์และป้ายแนะนำอุปกรณ์  
ระบบหัวกระจายน้ำดับเพลิง , หัวรับน้ำดับเพลิง



ไฟฟ้าสำรองฉุกเฉิน , ป้ายบอกทางหนีไฟ , บันไดหนีไฟ ST-1 และ บันไดหนีไฟ ST12



พื้นที่จุดรวมพล/พื้นที่หนีไฟทางอากาศ



สมุดบันทึกการเข้า-ออก โครงการ โดย พนักงาน รปภ.



เจ้าหน้าที่ก้ำจัดแมลง ดำเนินการฉีดพ่นควันก้ำจัดยุง



สระว่ายน้ำ , รางระบายน้ำล้นสระว่ายน้ำ



สระว่ายน้ำ , รางระบายน้ำล้นสระว่ายน้ำ กฎข้อปฏิบัติผู้ใช้สระ และอุปกรณ์ช่วยชีวิต

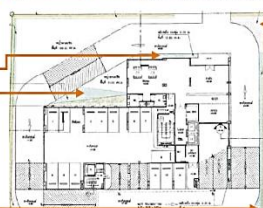


ห้องน้ำชาย-หญิง , บันทึกผู้ใช้สระว่ายน้ำ





ห้องเก็บสารเคมีสระว่ายน้ำ เก็บไว้ในห้องระบบปั๊มสระว่ายน้ำ



พื้นที่สีเขียวบริเวณชั้น 1







พื้นที่สีเขียวบริเวณชั้น 21



พื้นที่สีเขียวบริเวณชั้น 23

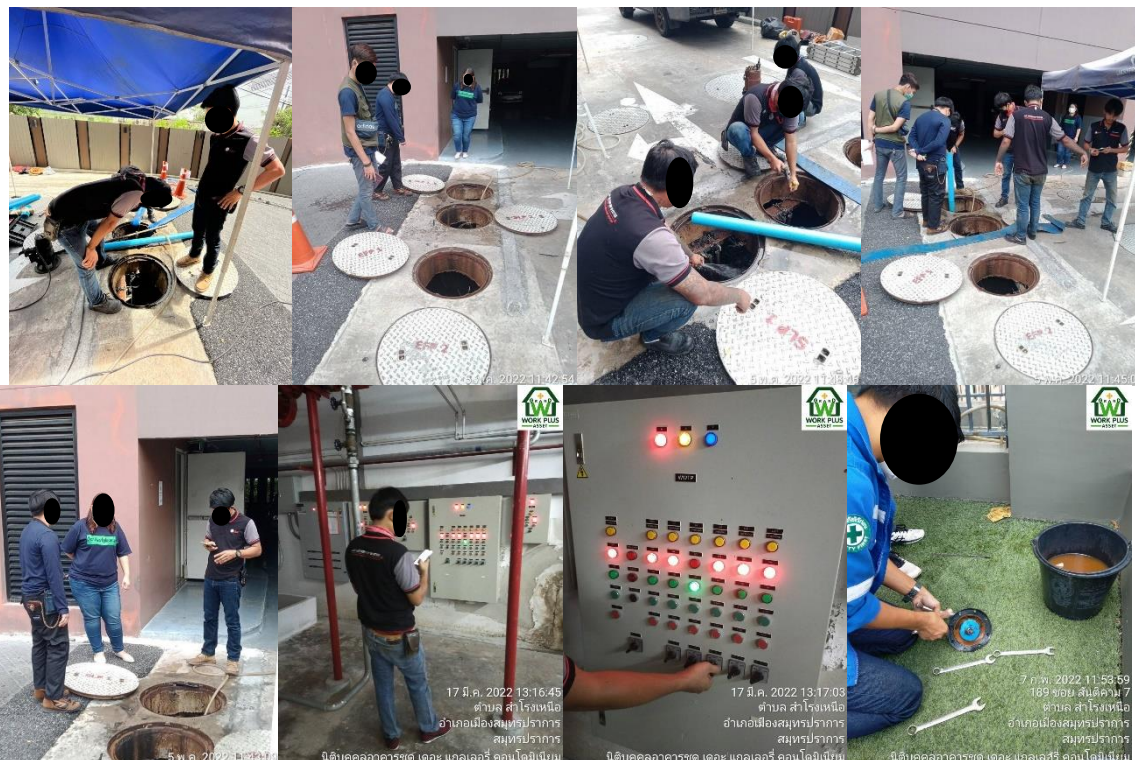






ป้ายรณรงค์ต่าง ๆ





เจ้าหน้าที่ดูแลตรวจสอบระบบบำบัดน้ำเสียให้สามารถบำบัดได้อย่างมีประสิทธิภาพอย่างสม่ำเสมอ



ช่างอาคาร ดูแลระบบสำรองไฟฟ้าอยู่เสมอ

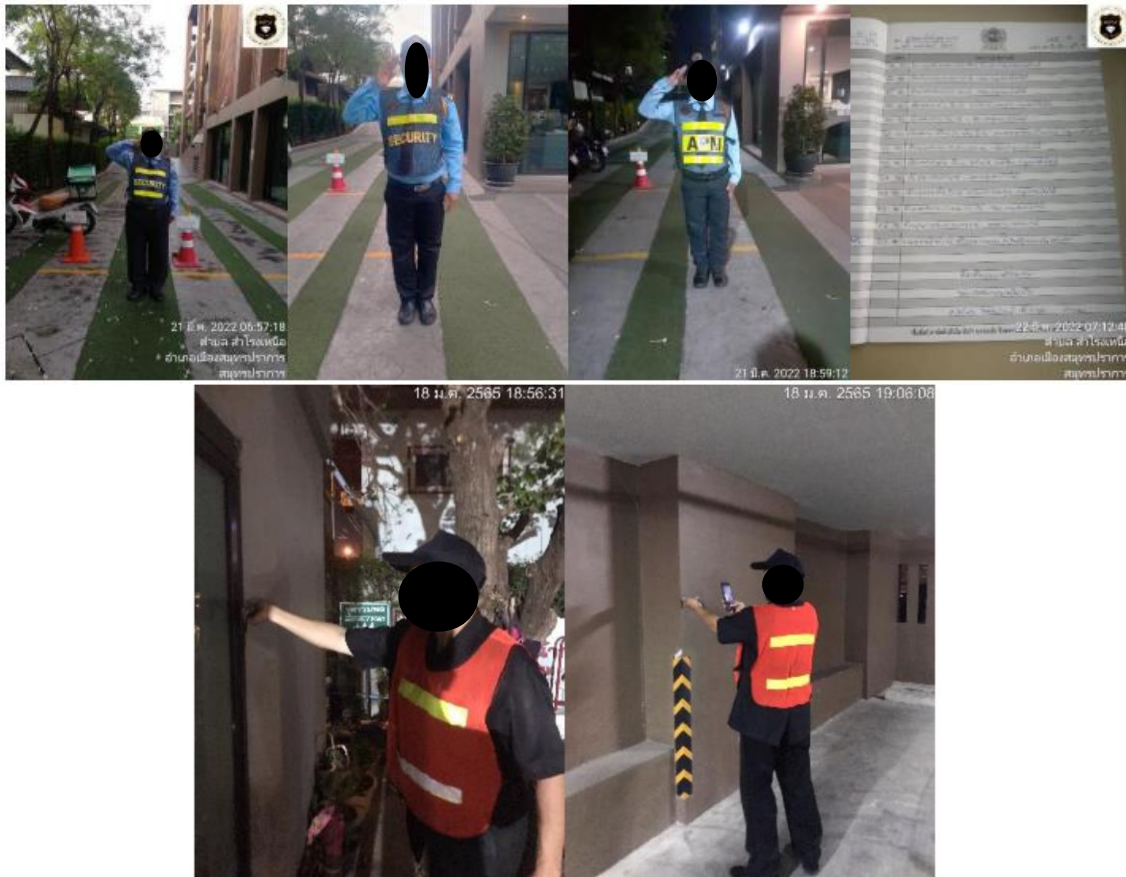


ช่างอาคาร ดูแลระบบป้มน้ำดับเพลิงอาคาร อยู่เสมอ





## ช่างอาคารฯ ตรวจสอบระบบวิศวกรรมอยู่เสมอ



พนักงานรักษาความปลอดภัยตรวจตรา อยู่เสมอ

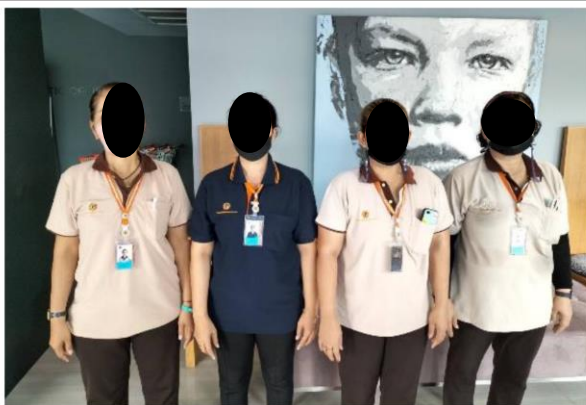


งานดูแลสวน





เจ้าหน้าที่ทำความสะอาดเครื่องปรับอากาศประจำทุก 6 เดือน



เจ้าหน้าที่ทำความสะอาดเครื่องปรับอากาศประจำทุก 6 เดือน